

The background image is a top-down view of a desk with various financial documents. A magnifying glass is positioned over a candlestick chart. To the left, a pen lies diagonally across a document with a line graph. To the right, a pair of glasses is visible. The central text is overlaid on a blue rounded rectangle.

La santé du soignant s'améliore-t-elle avec la flexibilisation des conditions de travail ?

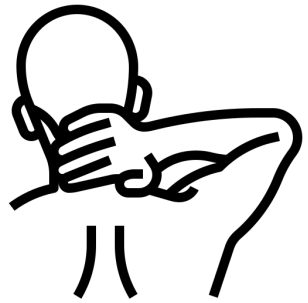


Gains mutuels ou conflits d'intérêt ?

Kotera and Correa Vione (2020)

BIEN-ÊTRE

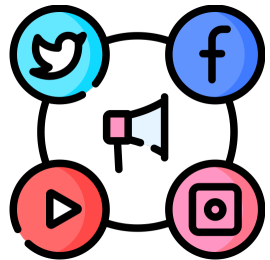
1



2



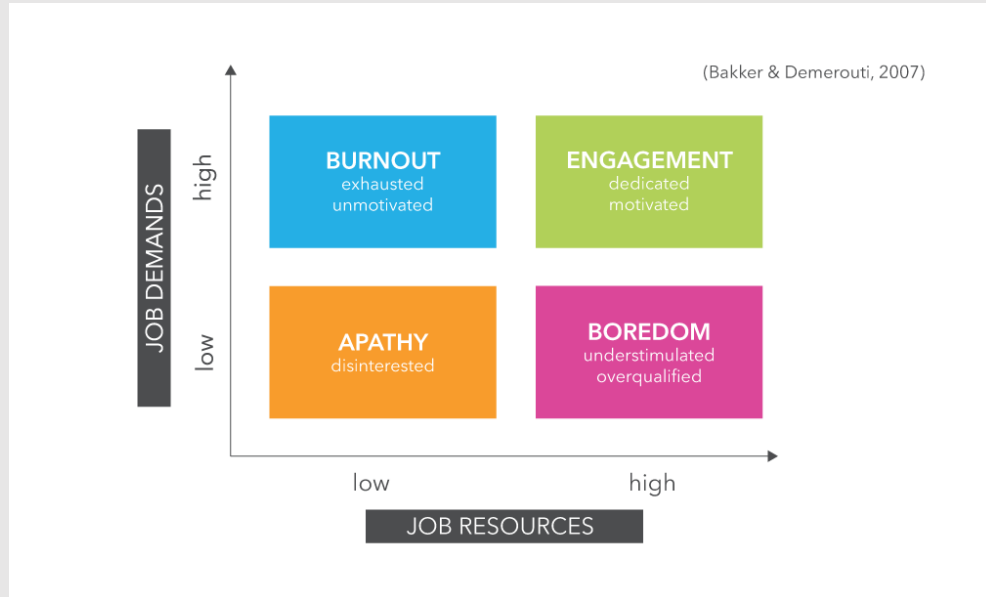
3



Hassan et al. (2022); Kotzé (2021)



JDR



AMO



Santé des soignants



Responsabilité

Lyold (2004)



Autonomie

Boselie (2010)

Santé des soignants (2)



Participation

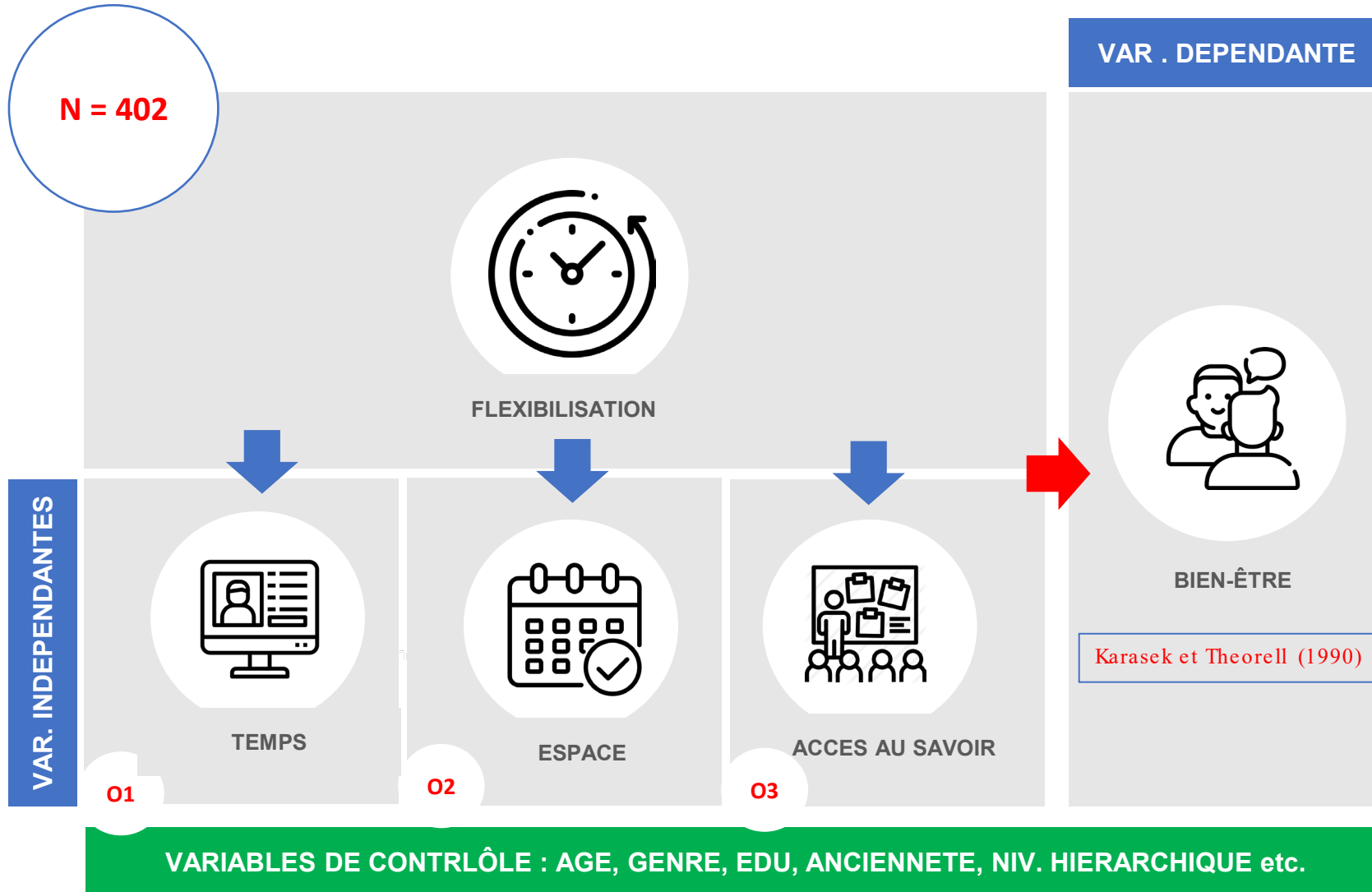
Boselie (2010)



Réseau

Kanste (2010)

Design de recherche



Résultats

Bloc	Modèle 1			Modèle 2			Modèle 3			Modèle 4		
	B	Bêta	Sig.	B	Bêta	Sig.	B	Bêta	Sig.	B	Bêta	Sig.
(Constante)	3.495		0.000	3.234		0.000	3.176		0.000	3.118		0.000
1 Genre	-0.129	-0.141	0.006	-0.127	-0.138	0.005	-0.123	-0.134	0.007	-0.115	-0.125	0.010
2 Accès flex. aux connaissances				0.079	0.237	0.000	0.062	0.187	0.001	0.079	0.237	0.000
3 Esp. de trav. Flexibles							0.036	0.108	0.052	0.036	0.108	0.052
4 Tps de trav. Flexible										0.065	0.200	0.001
Variation de R2	.020 p>.001			.056, p>.001			.009, p>.001			.026, p>.001		

H1

Les pratiques de flexibilisation des conditions de travail contribuent à l'augmentation du bien-être au travail.

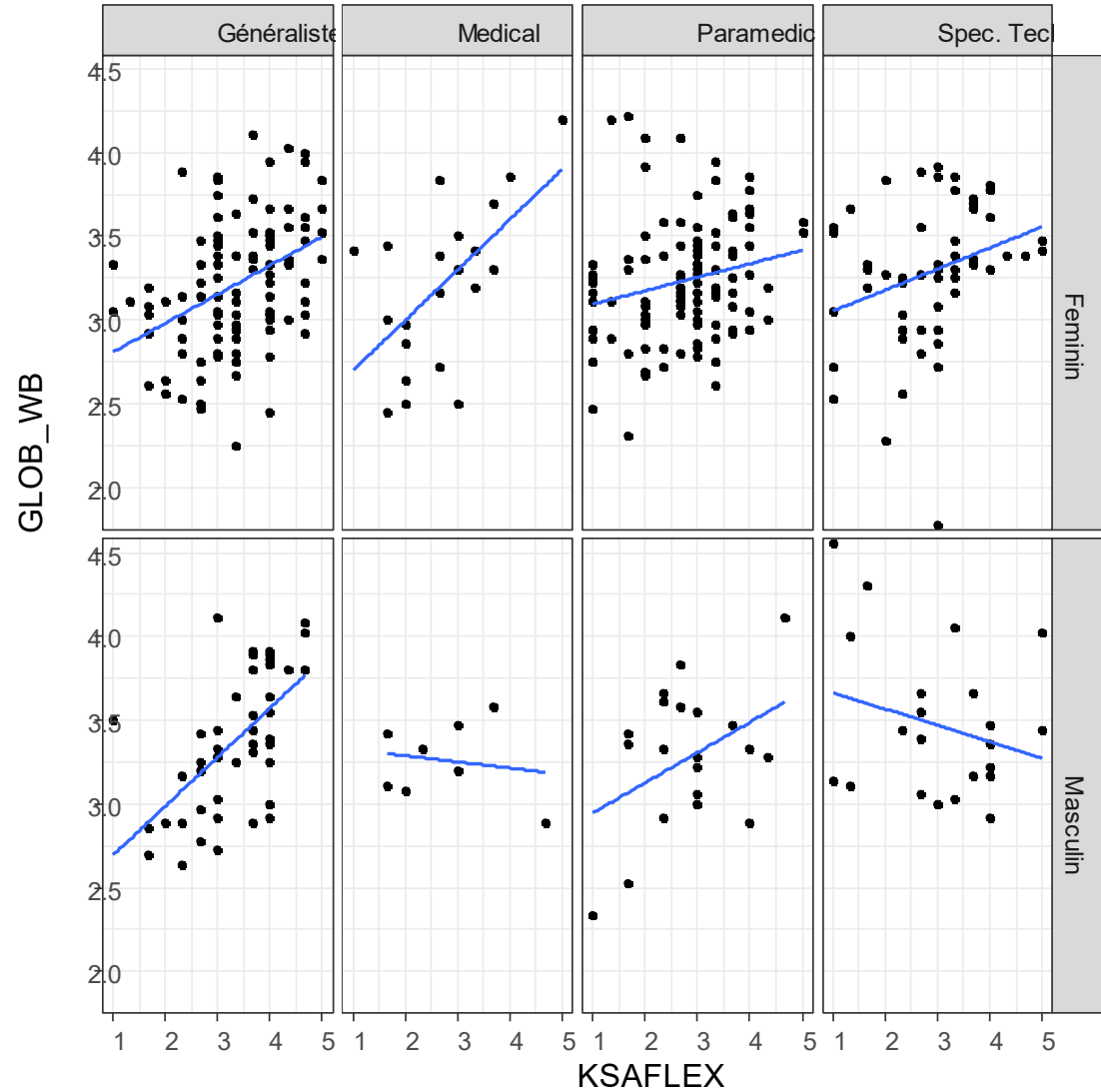


H2





En dehors du télétravail, les autres modalités de flexibilisation des conditions de travail contribuent davantage à la santé des soignants.



Zoom par métiers



En synthèse ...

- La flexibilisation des conditions de travail est possible dans les milieux de soins et procure du bien-être au personnel 
- Il convient d'**élargir la flexibilisation** des conditions de travail au-delà du télétravail si on souhaite qu'elle produise des effets positifs sur le personnel de soin (H1). 
- Les pratiques de **temps de travail et d'accès aux connaissances flexibles** participent au bien-être des soignants (H2). 
- En dehors du télétravail, un accès flexible aux connaissances dans l'entreprise contribue de façon plus importante à la santé des soignants (H2) 

Merçi



Unil
UNIL | Université de Lausanne